



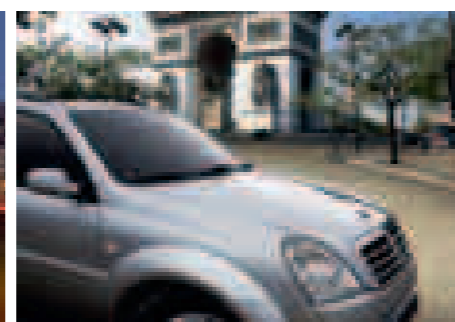
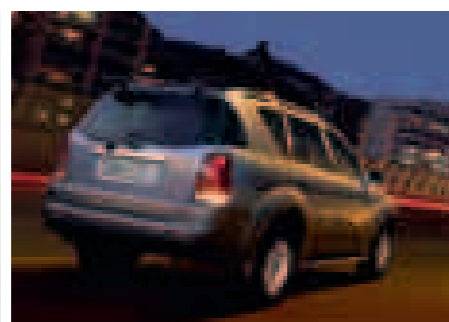
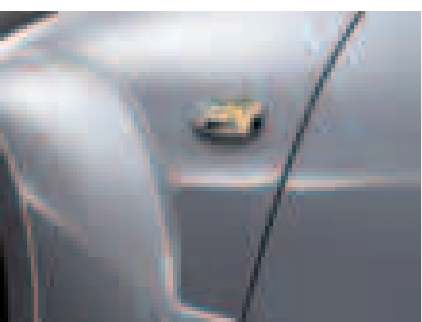
REXTON

ВЫБОР ОЧЕВИДЕН

Современный внедорожник - это не просто большая и мощная машина. Внедорожник сегодня должен обладать прекрасной устойчивостью и прочным сцеплением с покрытием. Оснащенный активными системами безопасности, он дарит водителю незабываемые впечатления от вождения и полную уверенность в любых условиях - как на гладком асфальте, так и на бездорожье. Эти качества в полной мере реализованы во внедорожнике Rexton.



ЭКСТЕРЬЕР

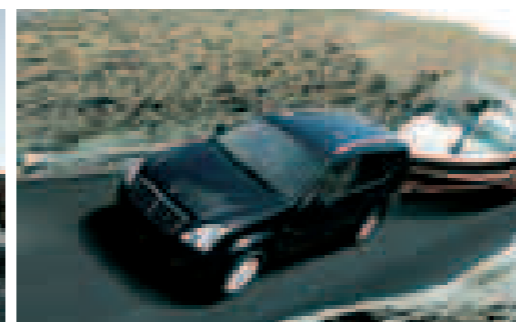
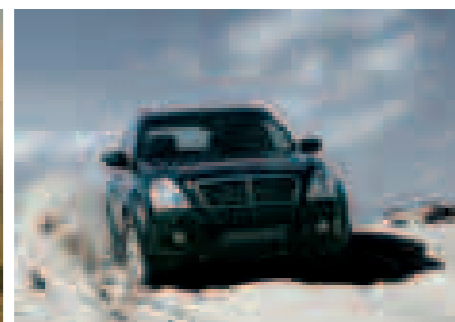
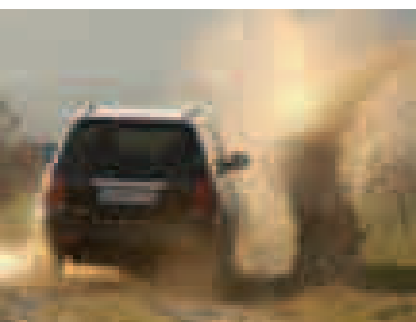


ЭЛЕГАНТНЫЙ

Плавные очертания кузова и элегантный дизайн интерьера в сочетании с напористым, мужским характером создают неповторимый стиль внедорожника Rexton.



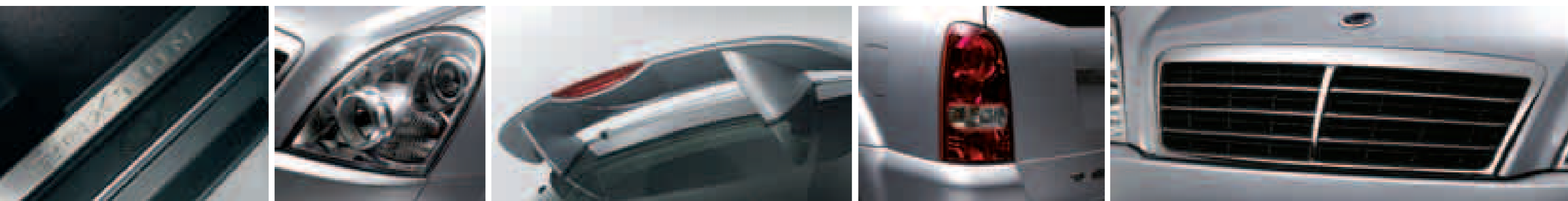
ЭКСТЕРЬЕР



МОЩНЫЙ

Все, от мощного двигателя до массивной решетки радиатора, говорит о стремительности и силе внедорожника Rexton.

ЭКСТЕРЬЕР



СОВЕРШЕННЫЙ В ДЕТАЛЯХ

Совершенство целого - это совершенство деталей. В Rexton все продумано до мелочей. За рулем этого автомобиля вы всегда будете чувствовать себя на высоте.





Совершенство целого - это совершенство деталей. В Rexton все продумано до мелочей. За рулем этого автомобиля вы всегда будете чувствовать себя на высоте.

КОМФОРТАБЕЛЬНЫЙ САЛОН

Каждое решение в дизайне салона заботливо продумано с точки зрения функциональности и эргономики. Увидев его однажды, вы поймете: красота и функциональность совместимы.



Электропривод регулировки передних сидений

Водительское сидение регулируется по 8 направлениям (высота - вверх или вниз, положение - вперед или назад, подъем сидения и угол наклона спинки).



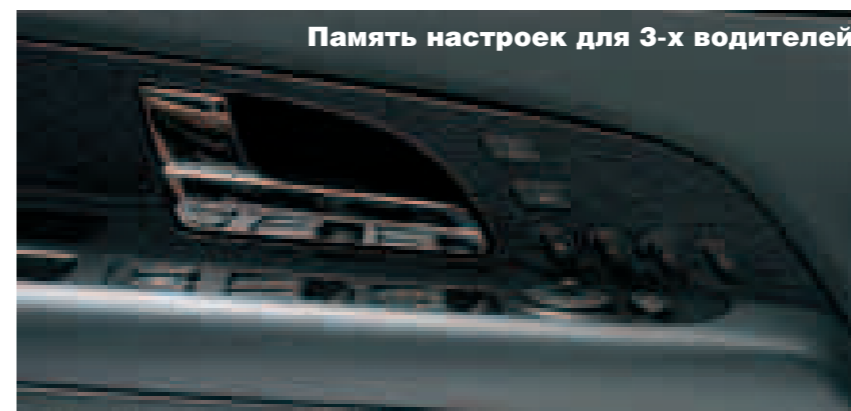
Функция Easy Acces

Когда ключ вынут из замка зажигания, сидение водителя автоматически отъезжает назад и опускается, что облегчает выход и посадку. Сиденье возвращается в прежнее положение, когда ключ снова вставлен в зажигание.

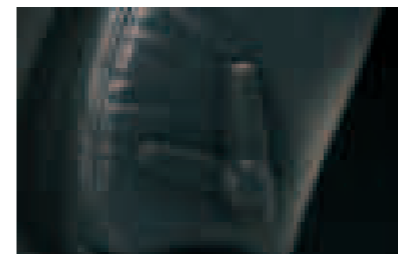
8

REXTON

Память настроек для 3-х водителей

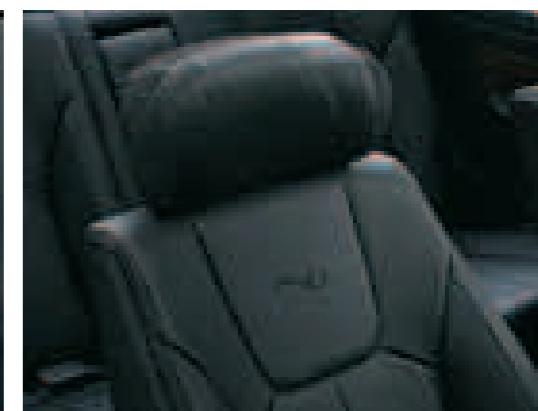


Система памяти запомнит настройки положения сидения водителя и внешних зеркал для трех разных пользователей. Эта функция особенно удобна, если автомобилем управляет несколько человек.



Регулировка поясничного упора сиденья водителя

Система регулировки поясничного упора сделает вождение комфортным и позволит полностью сконцентрироваться на управлении автомобилем.



Подголовники - передних сидений

Наклон подголовников передних сидений регулируется для достижения оптимальной посадки как у водителя, так и у переднего пассажира.

9

SSANGYONG

ИНТЕРЬЕР



Широкий набор технологичных решений примененных в салоне Rexton позволят Вам всегда чувствовать себя уютно как дома.

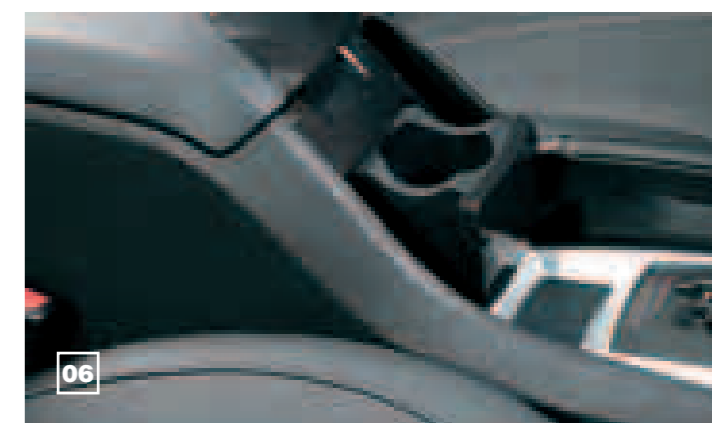
УДОБНЫЙ И ТЕХНОЛОГИЧНЫЙ

Система климат-контроля будет поддерживать температуру в салоне на заданном уровне, при этом система контроля качества воздуха Air Quality Control System предотвратит попадание дыма, пыли и неприятных запахов в салон автомобиля. Благодаря встроенному в проигрыватель USB разъему Вы сможете слушать музыку в формате MP3. Высококонтрастная панель приборов позволяет считывать информацию в любое время суток, а также создает атмосферу High-tech.

05 Автоматическая система климат-контроля.
06 Центральный подлокотник с подстаканником.
07 Отделение для мобильного телефона.



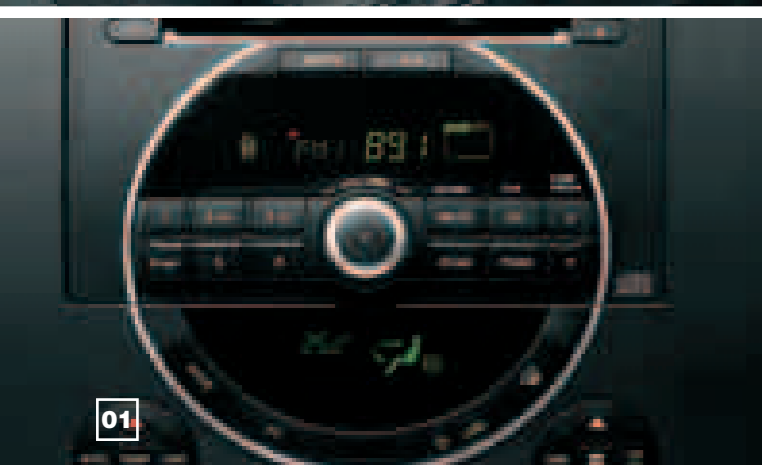
07



06

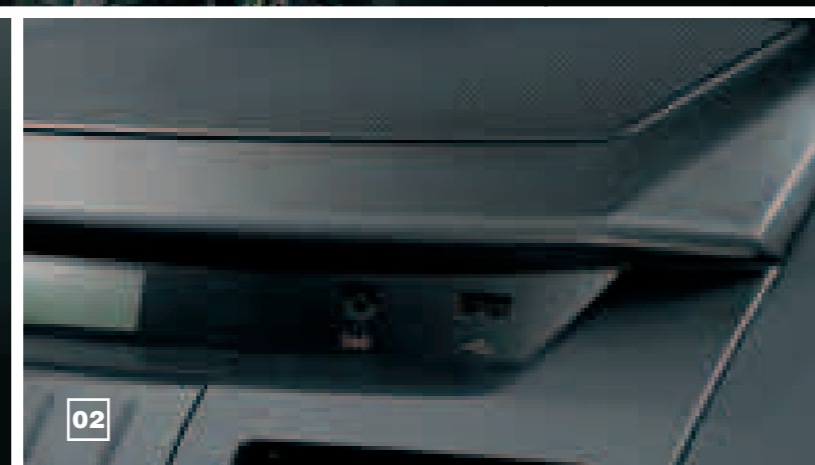


05



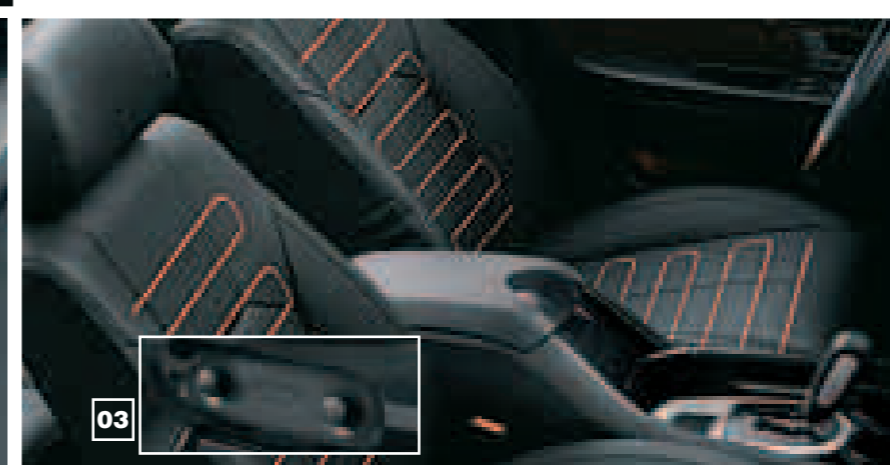
01

01 РадиоAM/FM, CD-проигрыватель.



02

02 USB-разъем и стереофонический разъем для подключения внешних аудиоустройств.



03

03 Регулируемый подогрев сидений. Вы можете выбрать одну из пяти различных настроек температуры подогрева



04

04 Панель управления всеми стеклами на подлокотнике водительской двери.

ФУНКЦИОНАЛЬНОСТЬ

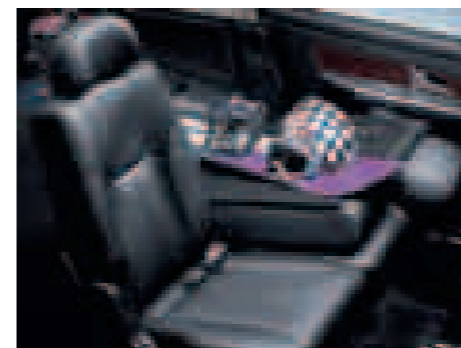


**В REXTON
ХВАТИТ МЕСТА,
ЧТОБЫ ВЗЯТЬ С СОБОЙ
ВСЕ НЕОБХОДИМОЕ ДЛЯ
САМОГО НЕЗАБЫВАЕМОГО
ПУТЕШЕСТВИЯ В ВАШЕЙ ЖИЗНИ**

Простые и практичные инженерные решения открывают перед владельцем Rexton безграничные возможности. Чтобы быстро погрузить вещи в багажник, не обязательно его открывать - достаточно поднять независимо открывающееся стекло на двери багажника. Специальная сетка поможет довести ваш груз в целостности и сохранности. А благодаря легко складывающимся задним сидениям, Вы можете разместить в багажнике даже очень крупные предметы.

Благодаря просторному багажному отделению и наличию складных кресел возможности Rexton безграничны, как Ваша фантазия. Представительный в бизнесе, просторный для поездок всей семьей на дальние расстояния, обеспечивающий комфорт и отличную проходимость в путешествиях.

ИННОВАЦИИ ДЛЯ УДОБСТВА



Складывающиеся в пропорции 60/40 сиденья 2-го ряда



Открываемое отдельно стекло задней двери



Сетка для фиксации груза



Стандартная позиция сидений

В багажнике достаточно места для самого необходимого.



Второй ряд сложен на 40%

Легко разместить длинные узкие предметы.



Второй ряд полностью сложен

Освобождается место, сравнимое разве что с багажным отделением минивэна.



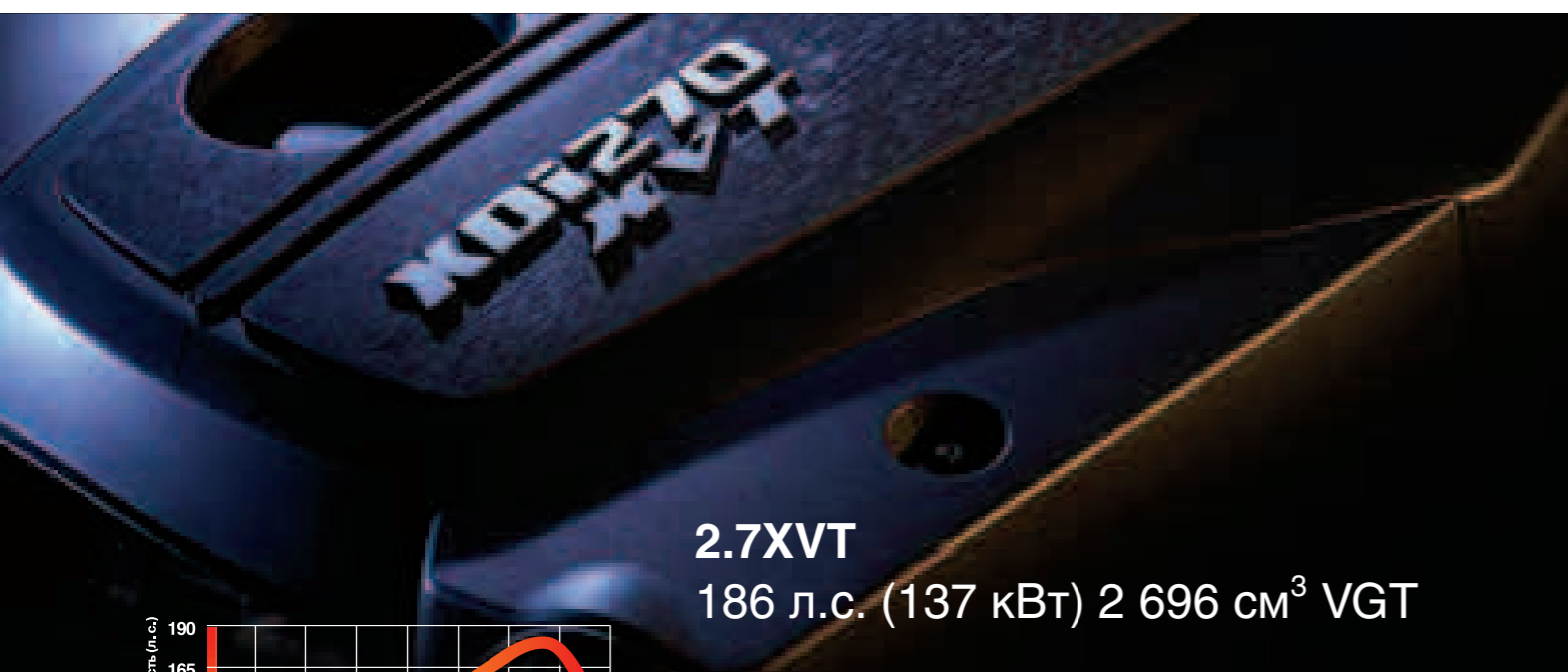


REXTON

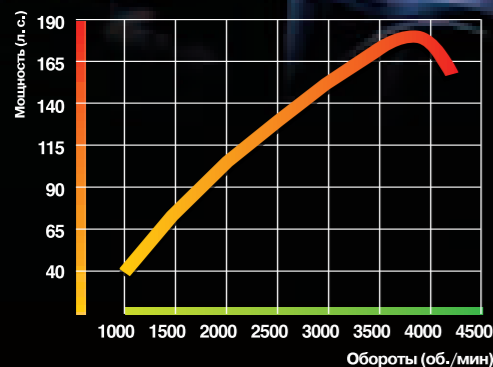
СИЛОВЫЕ АГРЕГАТЫ



ВЫ МОЖЕТЕ ВЫБРАТЬ ОДИН ИЗ ТРЕХ
МОЩНЫХ И ЭКОНОМИЧНЫХ ДВИГАТЕЛЕЙ



2.7XVT
186 л.с. (137 кВт) 2 696 см³ VGT

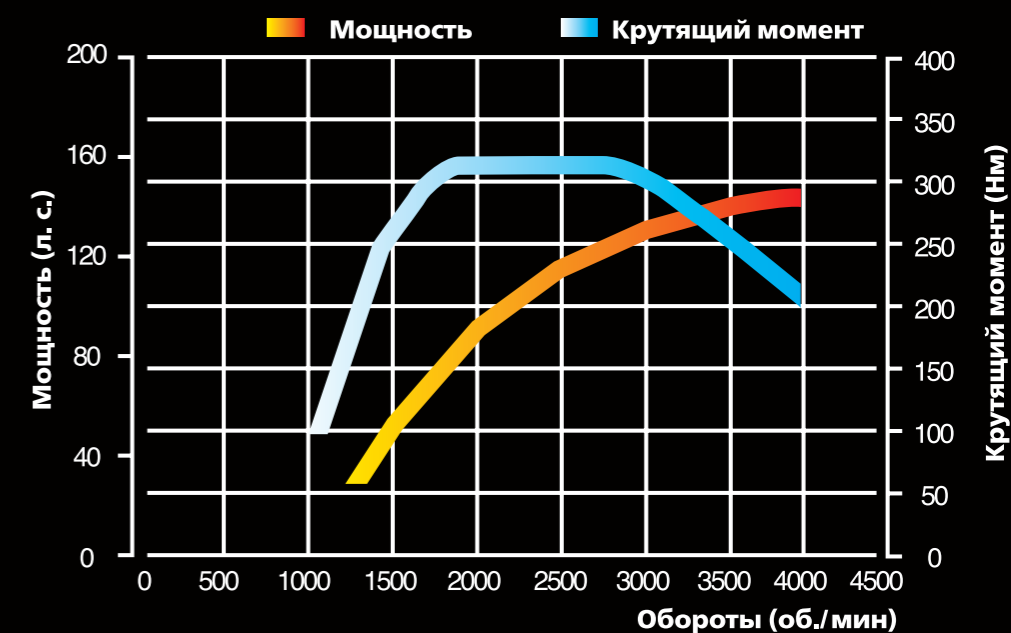


Дизельный двигатель 2.7XVT создан для тех, кто ищет не только мощный, но и экономичный автомобиль. Оснащенный системой VGT (турбонагнетатель с изменяемой геометрией), он развивает мощность в 186 л.с., и максимальный крутящий момент 402 Нм при 1 600 - 3 000 об/мин. Автомобили Rexton с двигателем 2.7XVT оснащаются 5-ступенчатой автоматической коробкой передач T-Tronic с возможностью ручного переключения передач на руле.



2.7XDi
165 л.с. (121 кВт) 2 696 см³

Один из лучших в своем классе дизельный двигатель третьего поколения с турбокомпрессором 2.7XDi. Оснащенный системой Common Rail 3-го поколения, этот двигатель отличается превосходной динамикой и экономичностью. Максимальный крутящий момент достигается практически во всем рабочем диапазоне оборотов двигателя, обеспечивая быструю реакцию на нажатие педали акселератора и превосходное ускорение.



3.2
220 л.с. (162 кВт) 3 199 см³

6-цилиндровый бензиновый двигатель рабочим объемом 3.2 литра размещается на электронно-управляемых опорах, которые автоматически меняют жесткость по мере изменения скорости. Привод передней оси автомобиля совмещен с поддоном картера. Эти и другие инновационные решения, примененные в Rexton, позволили снизить уровень шума и вибрации.

ТРАНСМИССИЯ

ПОДВЕСКА

ВСЕГДА В ДВИЖЕНИИ

5-ступенчатая автоматическая трансмиссия T-Tronic с функцией ручного переключения передач



Адаптивная трансмиссия отслеживает и подстраивается под привычный для водителя режим переключения передачи, определяет оптимальные моменты переключения для большей плавности движения и эффективного расхода топлива. Кроме того, АКП T-Tronic обладает функцией «Зимний режим», позволяющей уверенно стартовать, предотвращая пробуксовку на заснеженной поверхности или на льду.

Ручной режим переключения передач Thumbs Up



Управление переключением передач удобно, т.к. позволяет водителю не отвлекаться от дорожной ситуации.

В Rexton установлена подвеска класса премиум. Она обеспечивает отточенную управляемость и превосходный комфорт для пассажиров на заднем сидении.

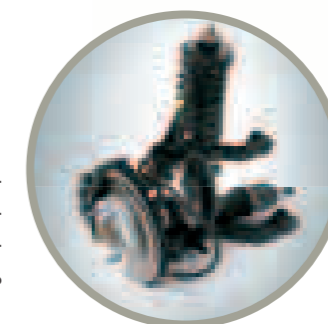
Вы можете выбрать зависимую заднюю 5-рычажную подвеску или новую 8-рычажную независимую подвеску, каждый рычаг которой выполняет специфическую задачу контроля колеса и обеспечивает отличную устойчивость и удобство управления в постоянно меняющихся дорожных условиях.

УСОВЕРШЕНСТВОВАННАЯ МНОГОРЫЧАЖНАЯ ЗАДНЯЯ ПОДВЕСКА



Независимая 2-рычажная передняя подвеска

Передняя независимая пружинная подвеска на двух поперечных рычагах со стабилизатором поперечной устойчивости обеспечивает превосходную управляемость автомобиля.



СИСТЕМЫ ПОЛНОГО ПРИВОДА

В МОДИФИКАЦИЯХ REXTON
ПРЕДЛАГАЮТСЯ РАЗЛИЧНЫЕ
СИСТЕМЫ ПОЛНОГО ПРИВОДА



Постоянный полный привод (Full-time AWD)

Система постоянного полного привода Full-time AWD передает мощность двигателя на все четыре колеса, распределяя крутящий момент в пропорции 40% на передние и 60% на задние колеса. Благодаря этому обеспечивается безопасное быстрое ускорение при эффективном использовании потенциала двигателя. При пробуксовке одного из колес крутящий момент мгновенно передается на колеса, имеющие лучшее сцепление с дорогой. Система Full-time AWD вкупе с электронной системой стабилизации ESP обеспечивает максимальное сцепление колес с дорожным покрытием во время начала движения и при поворотах.

Автоматически подключаемый привод (Torque On Demand)

При нормальном режиме вождения большая часть мощности двигателя подается на задние колеса. Если сцепление шин с дорогой ухудшается, и колеса начинают пробуксовывать, система автоматически перераспределяет крутящий момент на передние колеса для большей устойчивости и лучшей проходимости автомобиля. Если нужно более прочное сцепление колес с дорожным покрытием, можно переключиться в режим полного привода на низкой скорости (4L).

Подключаемый полный при- вод (Part-time 4WD)

Мощность двигателя передается на все четыре колеса, только когда это необходимо. В нормальном режиме автомобиль функционирует как заднеприводный, что снижает расход топлива. Если необходима дополнительная тяга, можно переключить трансмиссию в режим полного привода, не прекращая движения. При этом крутящий момент распределяется между передними и задними колесами в соотношении 50х50.

Режимы работы

2WD

Задний привод. Используется при езде по дорогам с твердым покрытием, обеспечивая эффективную экономию топлива.

4WD High

Полный привод. Используется при движении по дорогам со скользким покрытием или на бездорожье.

4WD Low

Полный привод и пониженный ряд передач. Этот режим обеспечивает максимальную тягу и используется при движении по тяжелому бездорожью.

СИСТЕМЫ БЕЗОПАСНОСТИ



АКТИВНЫЕ СИСТЕМЫ БЕЗОПАСНОСТИ

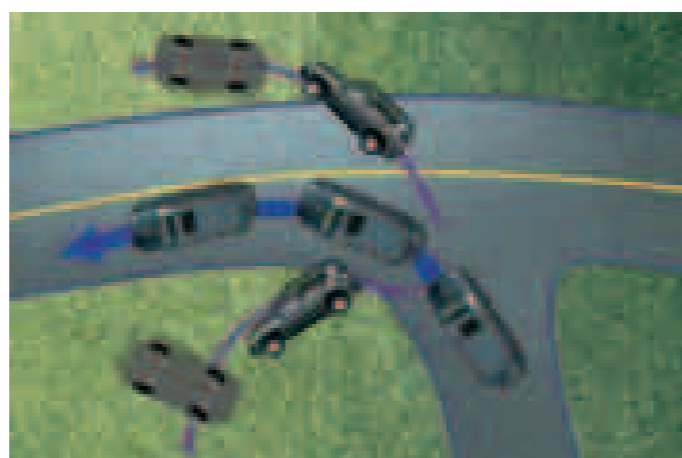
Бескомпромиссная безопасность в любой ситуации

ESP Система курсовой устойчивости

Система стабилизации курсовой устойчивости автоматически реагирует на состояние дороги и положение автомобиля, контролируя мощность двигателя и торможение, если водитель оказывается на грани потери контроля над автомобилем. ESP, повышающая устойчивость и управляемость Rexton, интегрирована в единую систему активной безопасности, которая также включает в себя антиблокировочную систему тормозов ABS, систему предотвращения опрокидывания ARP, антипробуксовочную систему ASR и систему экстренного торможения BAS.



Обеспечивает четкую реакцию автомобиля при повороте руля



Предотвращает опрокидывание автомобиля

HDC отвечает за торможение на склонах с углом в 10 и более градусов, обеспечивая замедленный и плавный спуск. Система автоматически контролирует уровень тяги и тормозного усилия. Вы можете расслабиться и насладиться спуском. Все под контролем!





Как настоящий друг познается в беде, так и автомобиль - в экстремальной ситуации. Rexton отличается не только исключительным внешним видом и высоким уровнем комфорта, но максимальной безопасностью водителя и пассажиров. Rexton спроектирован таким образом, чтобы эффективно распределяя силу удара, выдерживать самые сильные столкновения. Передних пассажиров защитят фронтальные и боковые подушки безопасности.

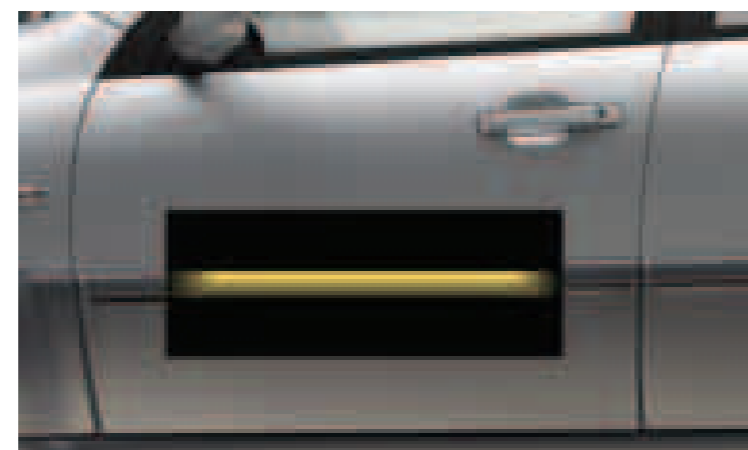
Ремни безопасности с преднатяжителями и ограничителями усилия

В случае столкновения ремни безопасности автоматически натягиваются и надежно удерживают пассажира в кресле, обеспечивая неподвижность тела в момент раскрытия подушки безопасности. По мере раскрытия подушки безопасности натяжение ремня плавно ослабевает, снижая избыточное давление на грудную клетку пассажира.



Дверные замки с автоматической блокировкой

На высоких скоростях все двери блокируются. Вы можете быть спокойны за детей.



Высокопрочная стальная балка вставлена в дверь, чтобы защитить кабину в случае столкновения.

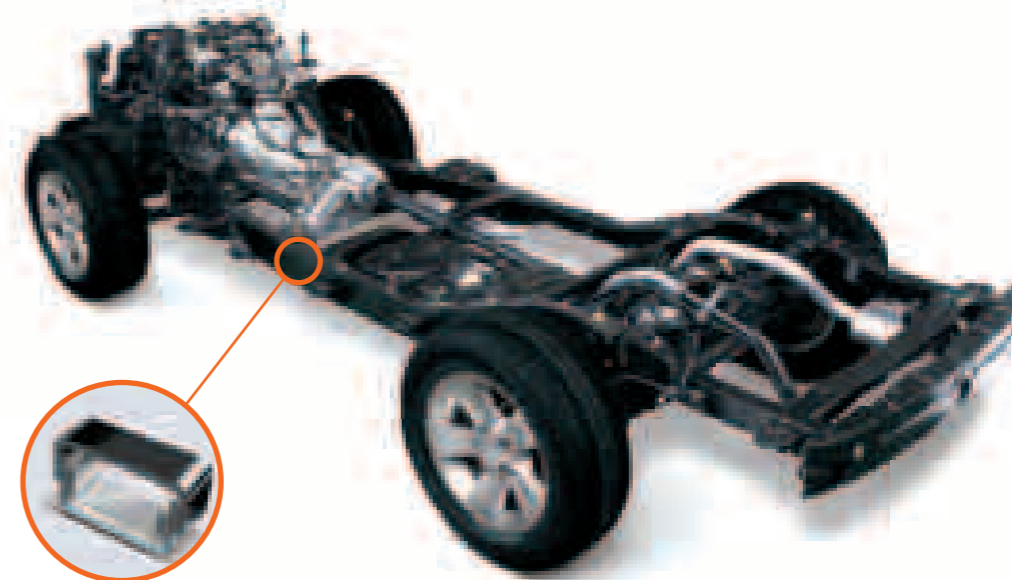
**СОЗДАНО ОБЕСПЕЧИТЬ
ВАМ И ВАШИМ БЛИЗКИМ
МАКСИМАЛЬНУЮ
БЕЗОПАСНОСТЬ**



СИСТЕМЫ БЕЗОПАСНОСТИ

УСИЛЕННАЯ РАМНАЯ КОНСТРУКЦИЯ КУЗОВА

Rexton оснащен сверхпрочной рамой лонжеронного типа, которая обеспечивает высокую безопасность и продлевает срок службы автомобиля. Благодаря своей трехслойной конструкции рама эффективно поглощает энергию удара, сводя к минимуму деформацию салона в случае столкновения.



Стальная рама с трехслойной конструкцией

Сверхпрочная рама обеспечивает максимальную защиту при столкновении.

Откройте для себя возможности роскошного и функционального салона Rexton

ШИРОКИЙ ВЫБОР ДОСТУПНОГО ОБОРУДОВАНИЯ



Открываемое отдельно от двери заднее стекло



Датчик дождя



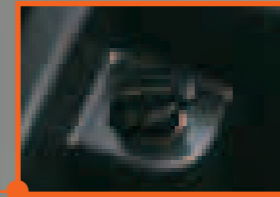
Система контроля включенных потребителей электричества



Лампы в передней части салона



Солнцезащитные козырьки с подсветкой



Электророзетки в передней и задней частях салона



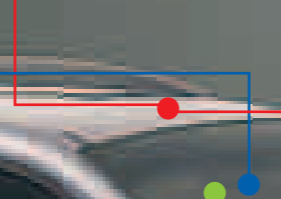
Выносная пепельница с подсветкой



Память настроек для 3-х водителей



Задний спойлер с дополнительным стоп-сигналом



Аудиосистема 2DIN с USB портом для проигрывателя MP3



Автоматическая система климат-контроля с системой контроля качества воздуха (AQS)



Подогрев передних сидений



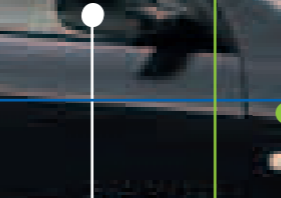
Широкий боковой молдинг и пороги



Держатель для мобильного телефона



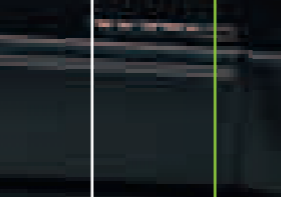
Обогрев стеклоочистителей



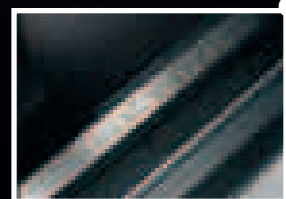
Держатели для стаканов



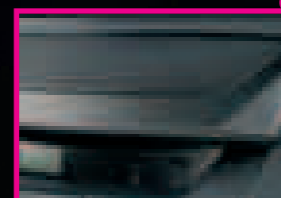
Наружные зеркала с подогревом, электроприводом регулировок и складывания



Держатели для стаканов для задних пассажиров



Накладки на пороги дверей из нержавеющей стали



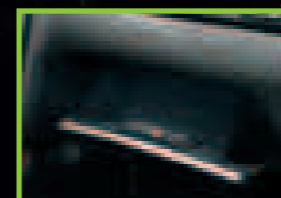
USB-разъем и стереофонический разъем для подключения внешних аудиоустройств



Функциональный переключатель



Самозатемняющееся зеркало заднего вида



Вместительный ящик для мелких предметов



Карманы для вещей в спинках передних сидений



Боковые карманы



Центральный подлокотник

ТЕХНИЧЕСКИЕ ХАРАКТЕРИСТИКИ

Двигатель	D27DT	D27DTP	G32D
Модель	Четырехтактный Дизель с турбонаддувом	Четырехтактный Дизель с турбонаддувом	Четырехтактный Бензиновый
Количество и расположение цилиндров	5, рядное	5, рядное	6, рядное
Рабочий объем, см³	2 696	2 696	3 199
Диаметр цилиндра и ход поршня, мм	86.2 x 92.4	86.2 x 92.4	89.9 x 84
Максимальная мощность, кВт (л.с.) при об/мин	121 (165)/ 4 000	137 (186)/ 4 000	162 (220)/ 6 100
Максимальный крутящий момент, Нм при об/мин	340/ 1 800 - 3 250	402/ 1 600 - 3 000	312/ 4 600
Степень сжатия	18:1	17.5:1	10:1
Система подачи топлива	Впрыск топлива под давлением	Впрыск топлива под давлением	Распределенный впрыск топлива с электронным управлением

Коробка передач	5-ти ступенчатая механическая		5-ти ступенчатая автоматическая КП T-Tronic с возможностью ручного переключения передач	
	Передаточное отношение на 1-й передаче	4.315	3.595	3.595
на 2 передаче	2.475	2.186	2.186	2.423
на 3 передаче	1.536	1.405	1.405	1.486
на 4 передаче	1 1.000		1.000	1.000
на 5 передаче	0.807	0.831	0.831	0.833
задняя	3.919	3.167	3.167	3.147
Передаточное отношение раздаточной коробки	1:1 - 2H/4H; 2.483:1 - 4L	1:1 - 4H; 2.483:1 - 4L	1:1 - 4H	1:1 - 4H
Передаточное отношение главной передачи (передние/ задние колеса)	3.91	3.31	3.31	4.27
Тип привода	Система подключаемого полного привода (Part-Time) (TOD)	Система автоматически подключаемого полного привода	Система постоянного полного привода (AWD)	

Шасси	
Передняя подвеска	Независимая, пружинная, на поперечных рычагах, с телескопическими амортизаторами и стабилизатором поперечной устойчивости
Задняя подвеска	Неразрезной задний мост на винтовых пружинах
Рулевой механизм	Шестерня-рейка с гидроусилителем
Тормозная система (Передняя ось/ задняя ось)	Дисковые вентилируемые/ дисковые
Колесные диски	16" x 7.0J
Шины	235/75R16 255/70R16 18" x 7.5J 255/60R18

Массогабаритные показатели			
Снаряженная масса, кг	1 986 - 2 088	2 000 - 2 101	2 000 - 2 104 1 991 - 2 008
Полная масса, кг	2 760		
Максимальная нагрузка на переднюю ось, кг	1 196 - 1 222	1 206 1 191	
Максимальная нагрузка на заднюю ось, кг	1 538 - 1 564	1 554 1 569	
Максимальная масса буксируемого прицепа (с тормозами), кг	3 200		
(^ тормозов), кг	750		
Габаритная длина, мм	4 720		
Габаритная ширина, мм	1 870		
Габаритная высота, с рейлингами на крыше, мм	1 830		
Колесная база, мм	2 820		
Колея передних колес, мм	1 550		
Колея задних колес, мм	1 540		
Высота от сидений до крыши (1-ый ряд), мм	1 028		
Ширина салона на уровне плеч (1-ый ряд), мм	1 474		
Ширина салона на уровне бедер (1-ый ряд), мм	1 393		
Пространство для ног мм	1 060		
Объем багажного отделения, л	678		
Объем топливного бака, л	78		

Характеристики			
Расход топлива*:			
Городской цикл, л/100 км	10.7	11.7	12.0 19.3
Загородный цикл, л/100 км	7.4	7.5	8.3 12.8
Комбинированный цикл, л/100 км	8.6	9.0	9.6 15.2
Максимальная скорость, км/ч	177	170	181 184
Диаметр разворота, м	11.4		
Угол въезда/ Угол съезда, фад.	28/ 25.5		
Угол продольной проходимости, град.	22.5	22.5	22.5
Минимальный дорожный просвет (передняя ось/ задняя ось), мм	247/ 206		

* По условиям ездового цикла

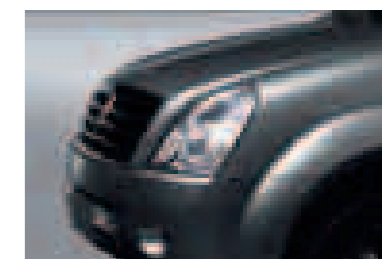
Цвет кузова



Черный (LAK)



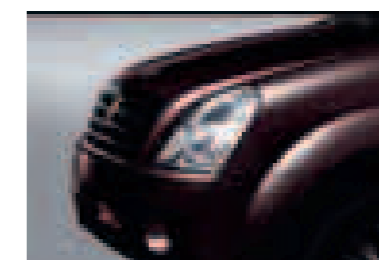
Серебристый (SAI)



Серый (ACG)

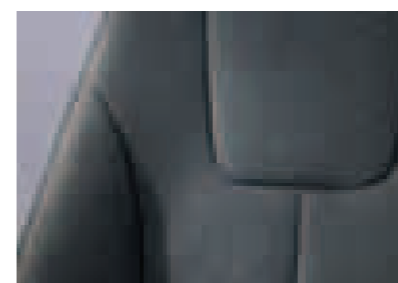


Белый (WAA)

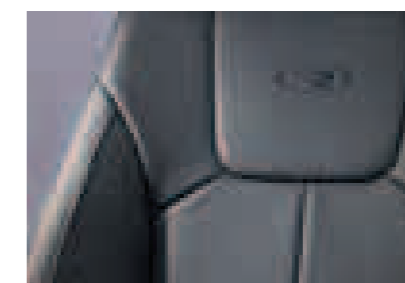


Бордовый (WAD)

Обивка сидений

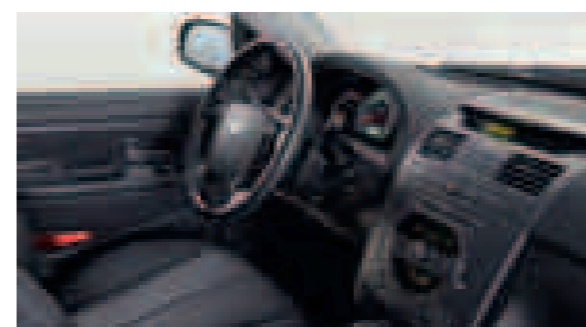


Ткань



Кожа

Интерьер



Темно-серый интерьер



Бежевый интерьер

Диски колес



16-дюймовые легкосплавные



18-дюймовые легкосплавные



Дистрибутор и производитель автомобилей SsangYong в России
www.symotor.ru

По вопросам приобретения и обслуживания автомобилей SsangYong обращайтесь к официальным дилерам в Вашем регионе

Артикул для заказа RB_REXTON_NEW

Содержание данного буклета предназначено только для рекламных целей. Показанные в данном буклете цвета кузова и отделки салона могут незначительно отличаться от реальных цветов вследствие цветовых ограничений возникающих при печати. В иллюстрациях могут быть изображены принадлежности и элементы дополнительной комплектации, не входящие в базовое оснащение автомобиля. Некоторое оборудование может отличаться в зависимости от рынка сбыта. Компания оставляет за собой право внесения изменений в технические характеристики и комплектации, указанные в настоящем буклете без предварительного уведомления.